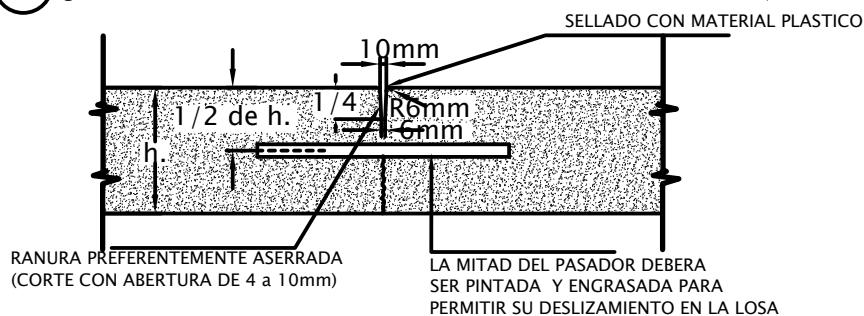
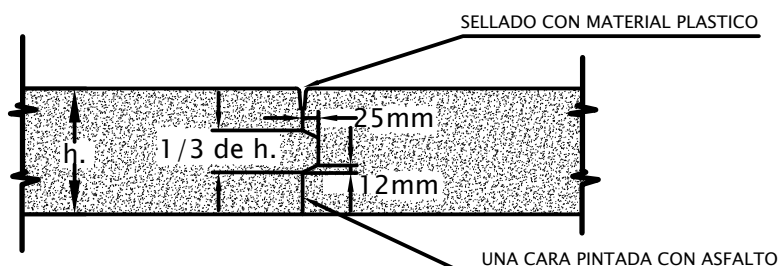


DETALLES CONSTRUCTIVOS

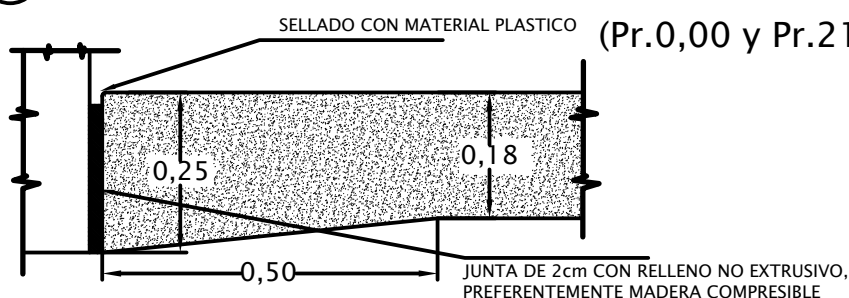
② JUNTA TRANSVERSAL DE CONTRACCION (Cada 4,00 m)



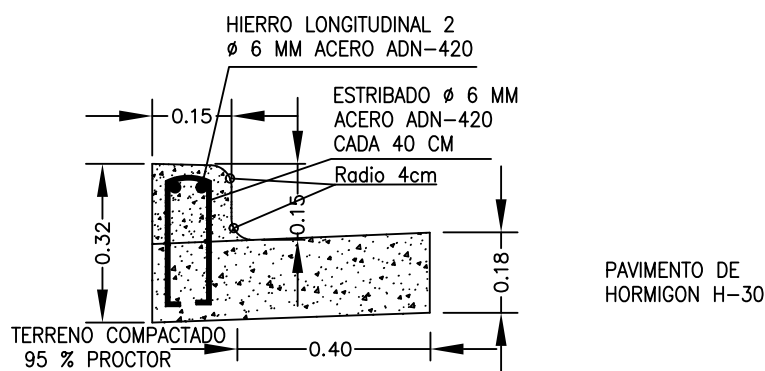
③ JUNTA LONGITUDINAL ENSAMBLADA (BORDES LIBRES)



⑥ JUNTA DE EXPANSION CONTRA OTRAS ESTRUCTURAS (Pr.0,00 y Pr.214,00)



DETALLE CORDON CUNETA



MUNICIPALIDAD DE S. C. DE BARILOCHE
SECRETARÍA DE OBRAS Y SERVICIOS PUBLICOS
DIRECCION DE OBRAS POR CONTRATO

Nº
2

OBRA: REPAVIMENTACION EN HORMIGON CALLE ESPAÑA
DETALLES CONSTRUCTIVOS

PLANO: PROYECTO

ESCALA:
1: